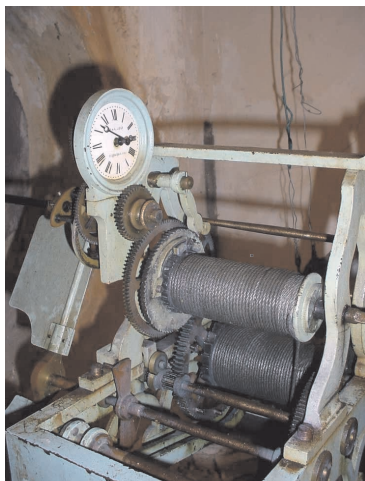


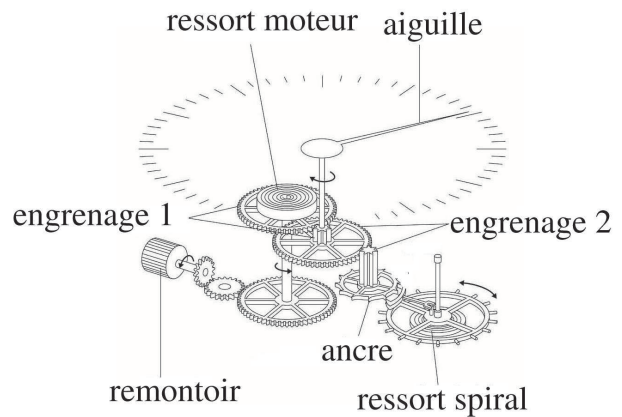
Une horloge et une montre

Je vais vous présenter comment fonctionnent une horloge et une montre.

Le cadran de l'horloge est tenu par un fil de fer qui va à une machine qui fait fonctionner les aiguilles grâce à 2 poids. C'est donc ainsi que l'horloge fonctionne. Pour remonter les 2 poids il y a une manivelle exprès; des hommes la font tourner pour remonter les 2 poids. Pour faire sonner la cloche, un câble est nécessaire pour faire sonner la cloche. Nous sommes allés dans le grenier de la mairie (l' horloge est sur le mur de la mairie) il y avait une sorte de cabane au dessous il y avait deux roues très vieille et très rouillées. Sur le mur de la mairie (l'horloge est sur le mur de la mairie) il y avait une sorte de cabane. Au- dessus il y avait deux roues très vieilles et très rouillées. Sur le mur de la cabane il y avait une fiche pour savoir ce qu' il faut faire pour conduire l'horloge. Nous avons été dans la cabane. Nous avons vu une étrange machine puis nous sommes descendus et nous avons été



mécanisme de l'horloge de Villemaréchal



le mécanisme d'une montre

dans l'ancienne salle de bains. Nous avons regardé en haut d'une armoire il y avait les deux poids. Puis nous sommes redescendus et nous avons dit merci.

La montre est un mécanisme petit et compliqué. Le remontoir sert à la remonter la remonter. L'aiguille sert à indiquer l'heure. La roue d'échappement fait fonctionner l'ancre qui fait donc fonctionner le ressort mais aussi l'engrenage deux qui fait donc fonctionner l'aiguille, le ressort moteur et aussi l'engrenage un. Le cadran de la montre est là pour voir quelle heure il est, par exemple midi trente-cinq.

par Kévin Bédu